

# Ridichea uriașă

- Din ce poveste fac parte personajele?
- Unește printr-o linie personajele cu ridichea din mijloc.
- Taie cu două linii ce nu se potrivește în poveste!



**Profesor:** Toader Ileana  
**Grădinița:** cu P.P. "Bobocel din Micro III"  
**Cluster:** Buzău  
**Aria de intervenție:** Comprehensiune

# Ridichea uriașă

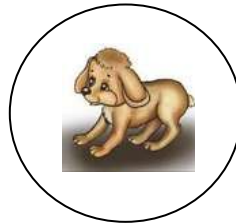
Unește fiecare personaj cu cifra corespunzătoare ordinii în care vin și ajută la scoaterea ridichii din pământ.



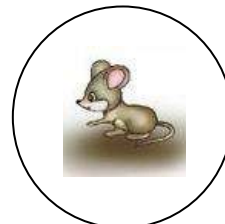
1



2



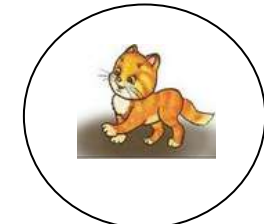
6



4



5

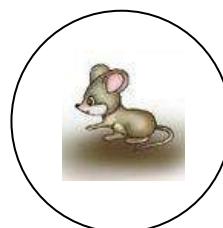
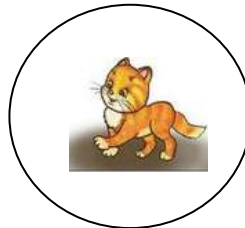


3

**Profesor:** Toader Ileana  
**Grădinița:** cu P.P. "Bobocel din Micro III"  
**Cluster:** Buzău  
**Aria de intervenție:** Comprehensiune

# Ridichea uriașă

- Spune cu ce sunet încep cuvintele reprezentate în imagini!
- Unește imaginea cu sunetul inițial și dă exemple de alte cuvinte care încep cu același sunet!



**F**

**B**

**M**

**Ș**

**P**

**C**

**Profesor:** Toader Ileana  
**Grădinița:** cu P.P. "Bobociei din Micro III"  
**Cluster:** Buzău  
**Aria de intervenție:** Decodare și fonetică

# Ridichea uriașă

- Spune ce vezi în imagine și caută cuvântul potrivit!
- Desenează în chenarul gol tot atâtea cerculețe câte silabe are fiecare cuvânt!



<b>MOȘNEAG</b>	
<b>CĂȚEL</b>	
<b>PISICĂ</b>	
<b>BUNICĂ</b>	
<b>ȘORICEL</b>	
<b>FETIȚĂ</b>	

**Profesor:** Toader Ileana  
**Grădinița:** cu P.P. "Boboței din Micro III"  
**Cluster:** Buzău  
**Aria de intervenție:** Conștientizare fonologică și fonemică