



REZUMAT

„Bicicleta fermecată este o carte despre vise, despre muncă, despre viața bunicilor și a străbunicilor noștri, despre puterea gesturilor mici. Este povestea unei fetițe care locuiește într-un sat îndepărtat din România și care într-o zi găsește o carte poștală cu o bicicletă. Din acel moment, Zamfira visează la o bicicletă cu care să călătorească și ajunge să muncească foarte mult pentru a-și cumpăra una.”

Sursa: Libris.ro

Bicicleta fermecată de Mihaela Coșescu

INFORMAȚII DESPRE CARTE

- Autor: Mihaela Coșescu
- Ilustratoare: Andreea Chiorniță
- Vârsta: 7-10 ani
- Tip text: ficțiune
- Editura: Creștem oameni
- Vocabular: prispă, carte poștală, streășină, frunze de brusture, a împleti, pășuni, sobă, săteni, opinci, uliță, cascade, a pedala

ACTIVITĂȚI DE ÎNVĂȚARE

Activități prelectură

Văd.../ Cred că.../ Mă întreb...

Brainstorming

Activități în timpul primei lecturi a textului

Ultimul cuvânt

Activități în timpul lecturilor repetate

Legături invizibile

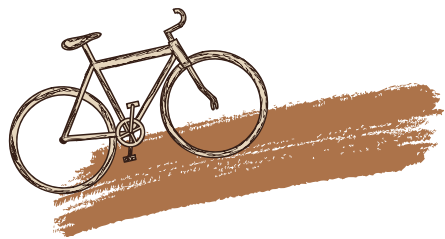
Harta spațiului imaginar

Axa principalelor evenimente

Benzi desenate,

Diagrama Venn

Joc cu zarul



Bicicleta fermecată de Mihaela Coșescu

Văd...
Cred că...
Mă întreb...

Am crezut că...
Acum știu că...
Mă întreb...



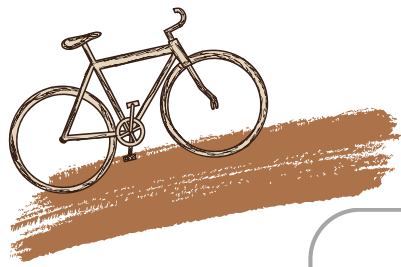
Profesori: Liliana Mursa și Mihaela Negru

Cluster: HD - Brad

Aria de intervenție: Comprehensiune și Vocabular





The See Think Wonder thinking routines was developed by Project Zero, a research center at the Harvard Graduate School of Education.

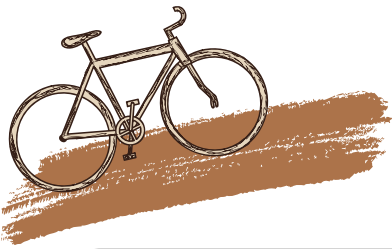




Bicicleta fermecată de Mihaela Coșescu

Jurnalul cu dublă intrare

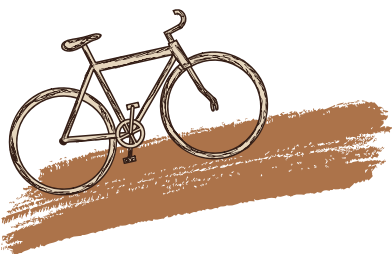
Fragmentul ales	În timp ce citești, notează sau desenează cuvinte cheie, gânduri, emoții, întrebări.
	
	



Bicicleta fermecată de Mihaela Coșescu

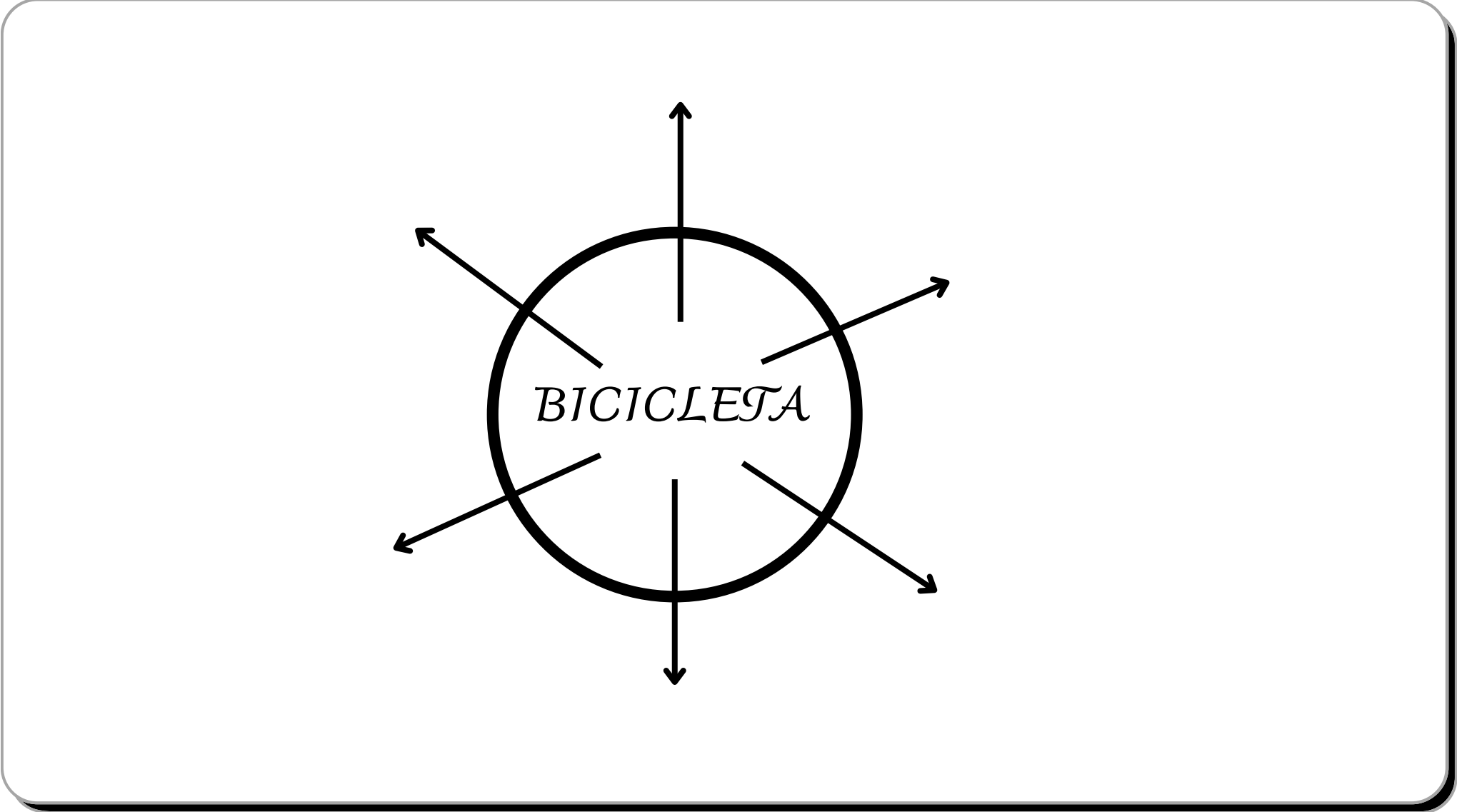
Desenează coperta acestei cărți, așa cum ți-o imaginezi tu, după ce ai ascultat povestea.

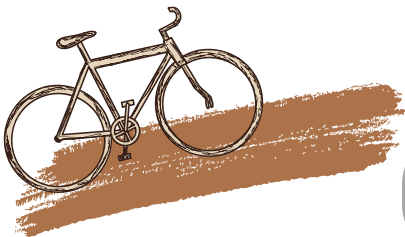




Bicicleta fermecată de Mihaela Coșescu

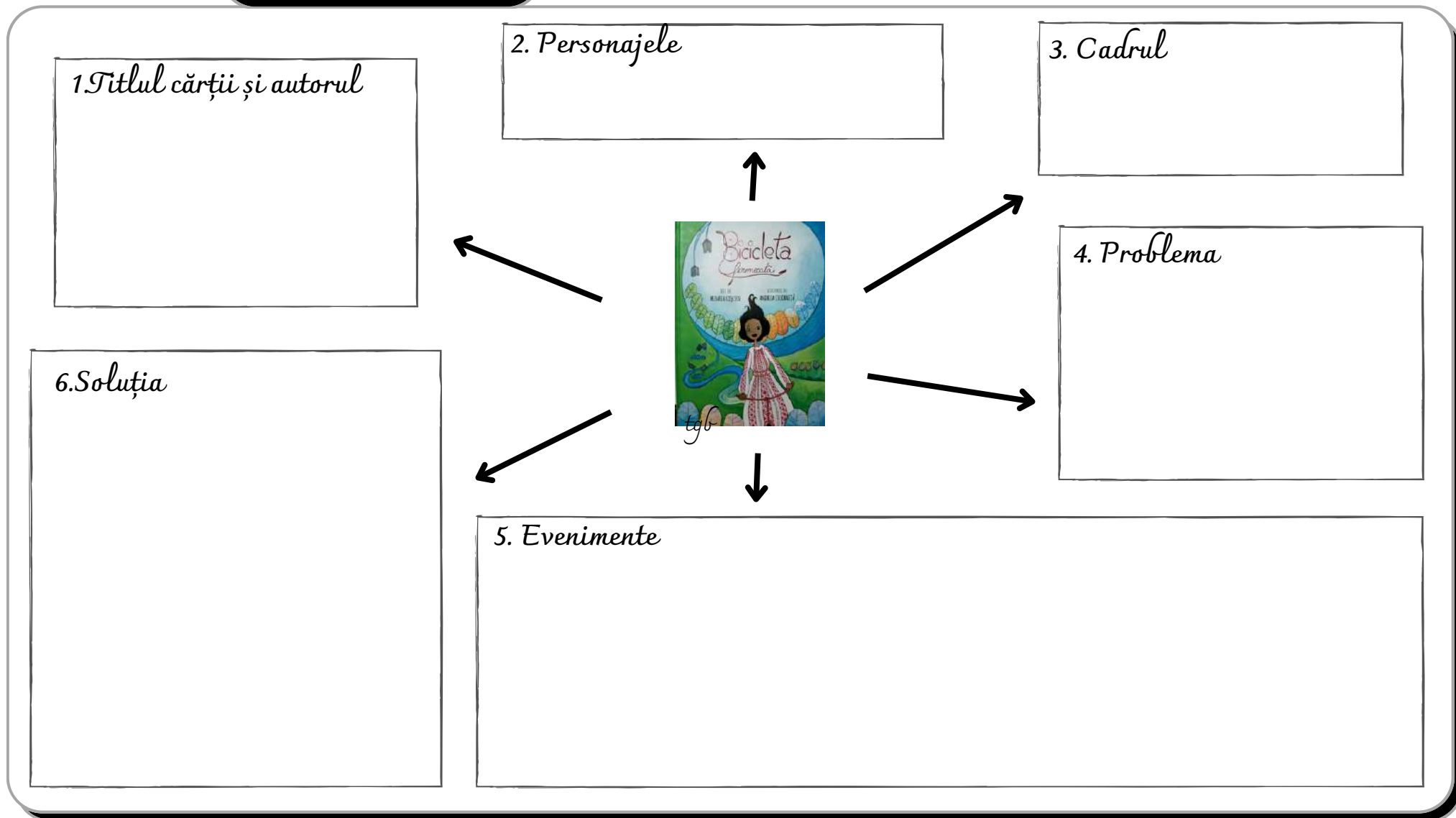
Brainstorming

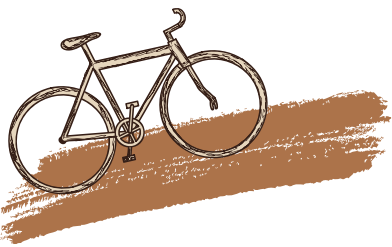




Bicicleta fermecată de Mihaela Coșescu

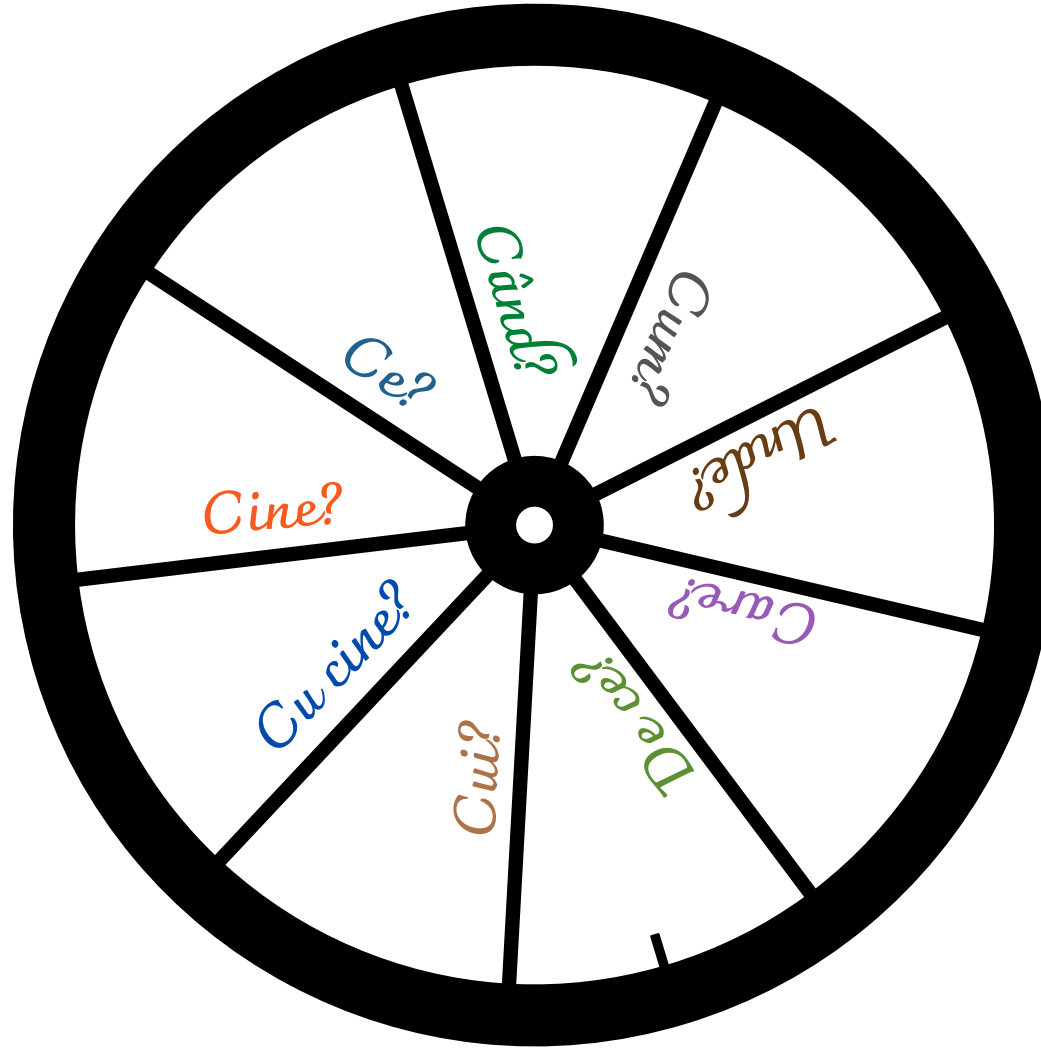
Harta poveștii

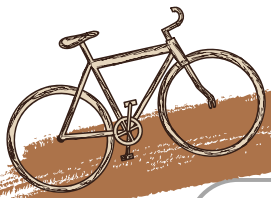




Bicicleta fermecată de Mihaela Coșescu

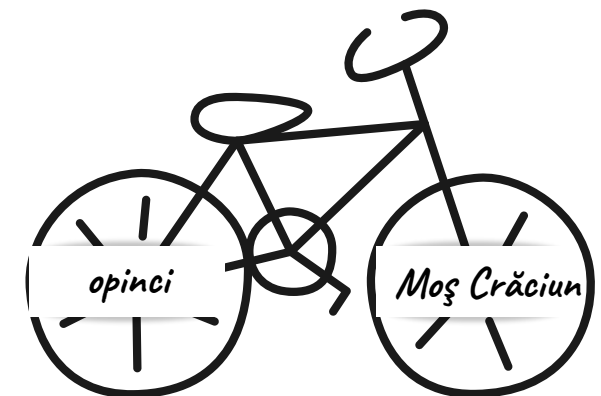
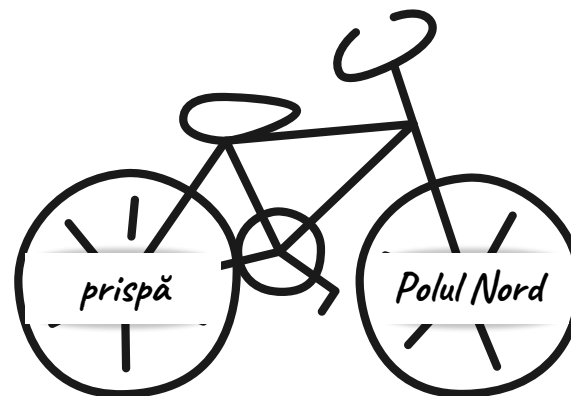
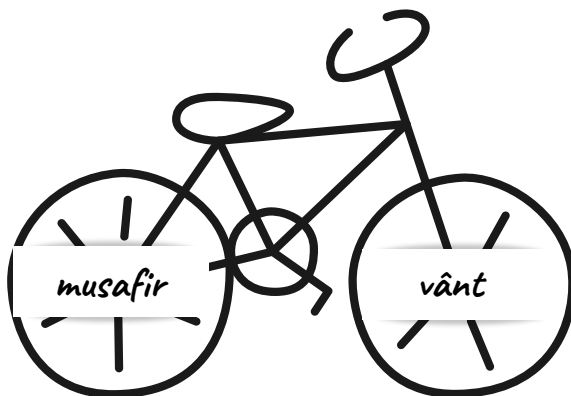
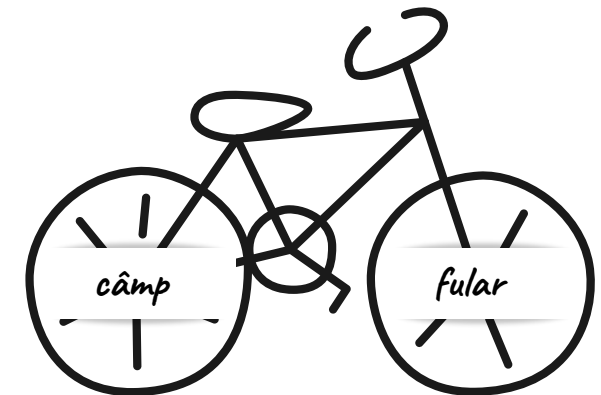
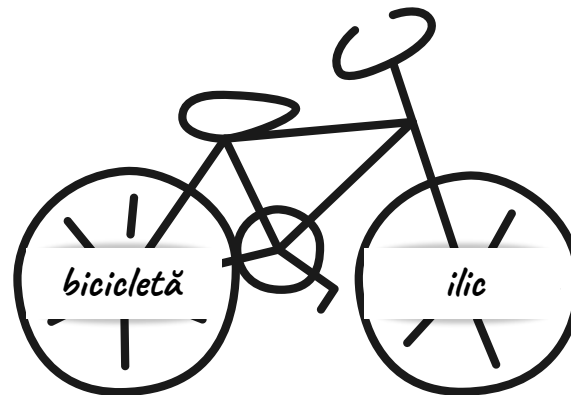
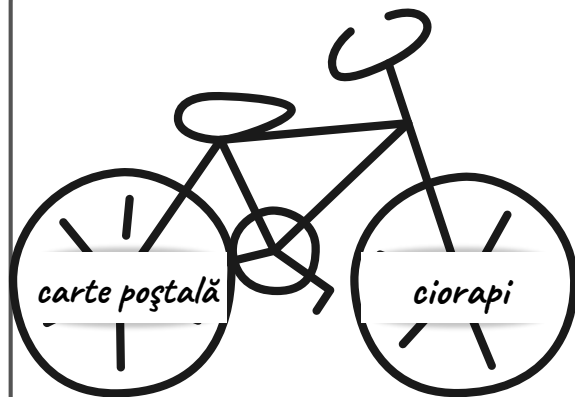
Formulează întrebări despre conținutul textului.

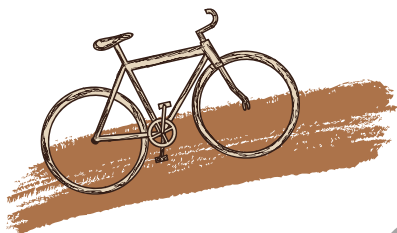




Bicicleta fermecată de Mihaela Coșescu

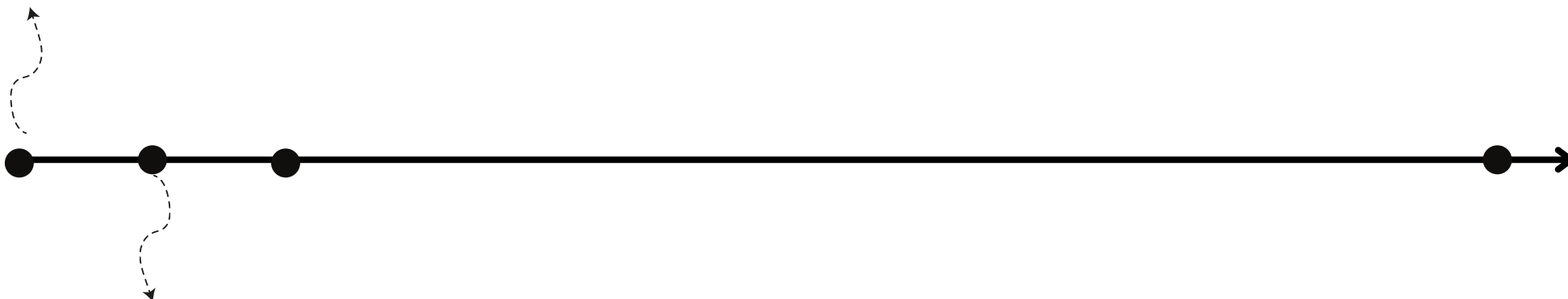
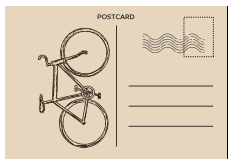
Legături invizibile- Ce legături pot exista între următoarele cuvinte?

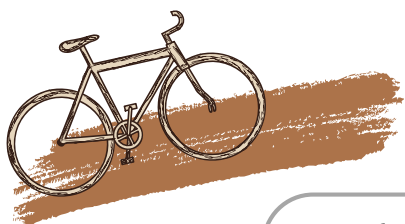




Bicicleta fermecată de Mihaela Coșescu

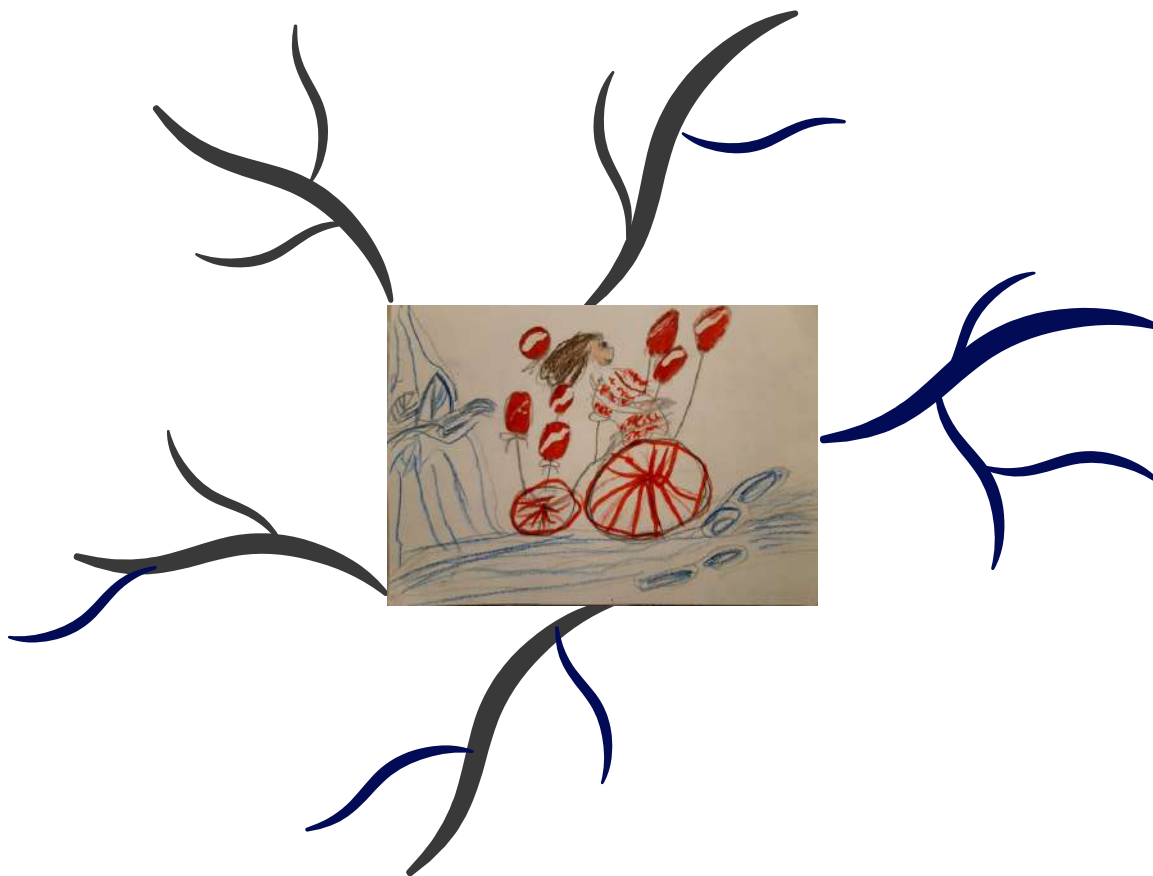
Axa principalelor evenimente

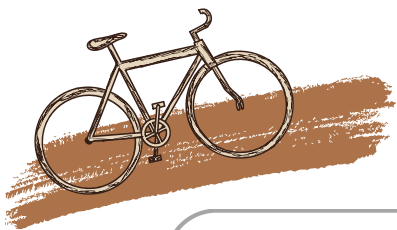




Bicicleta fermecată de Mihaela Coșescu

Harta personajului principal și acțiunile acestuia.





Bicicleta fermecată de Mihaela Coșescu

Realizează schema liniară orizontală de tip cauză- efect.

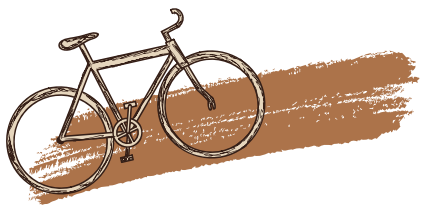
CAUZĂ

EFECT 1

EFECT 2

La 4 ani, Zamfira găsește o carte
poștală pe prisma casei.





Bicicleta fermecată de Mihaela Coșescu

Zamfira împletea ciorapi și îi dădea pentru ceea ce avea nevoie.
Fă o listă cu lucrurile care consideri că îi erau necesare:



Profesori: Liliana Mursa și Mihaela Negru

Cluster: HD - Brad

Aria de intervenție: Comprehensiune, vocabular



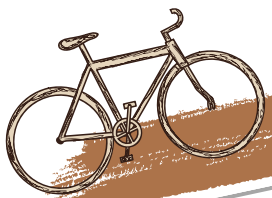
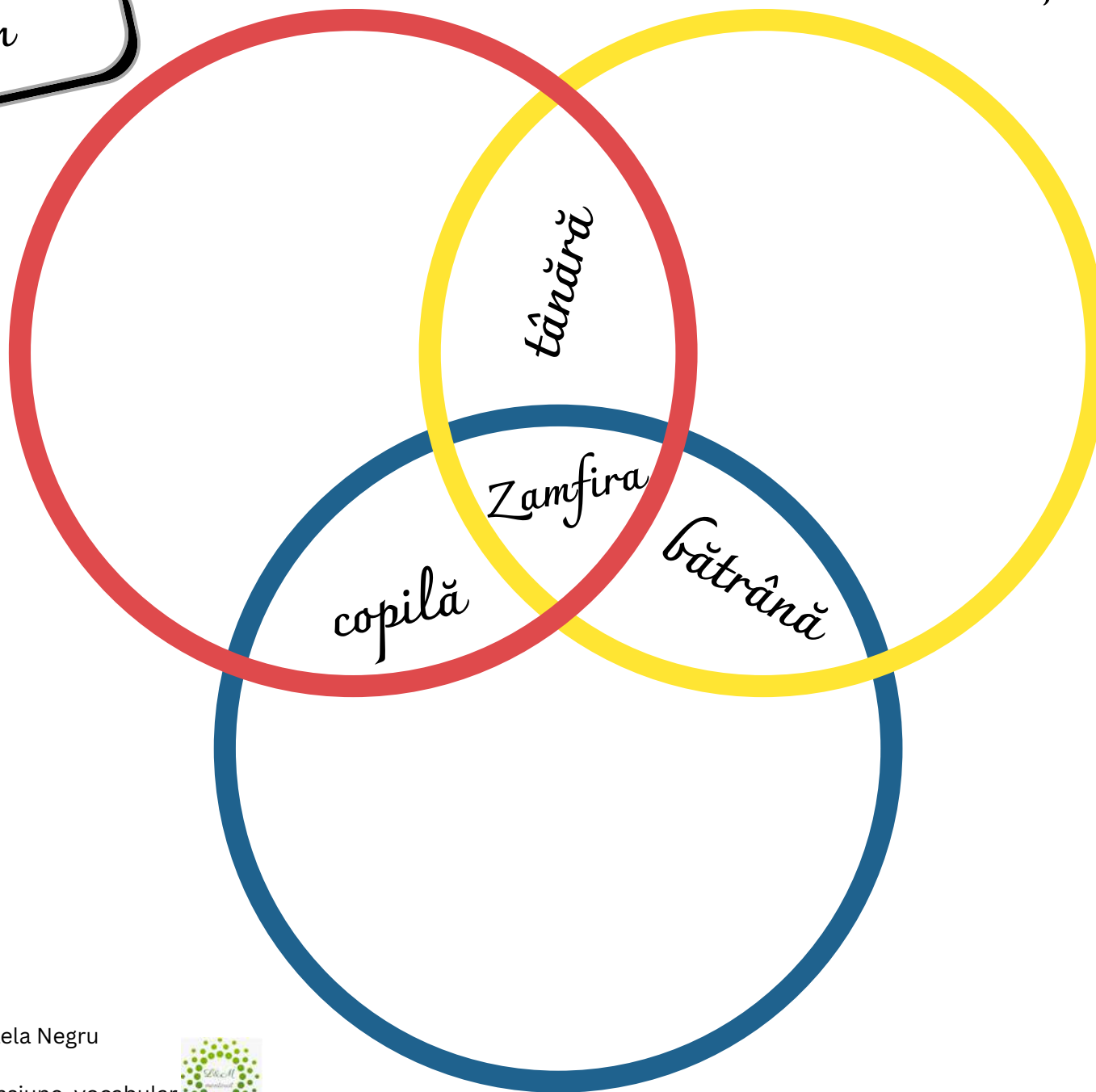


Diagrama Venn

Bicicleta fermecată de Mihaela Coșescu

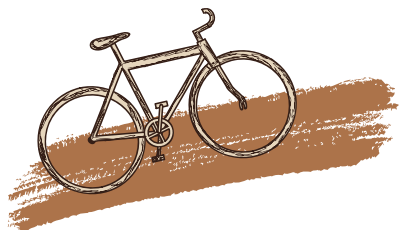


Profesori: Liliana Mursa și Mihaela Negru

Cluster: HD - Brad

Aria de intervenție: Comprehensiune, vocabular

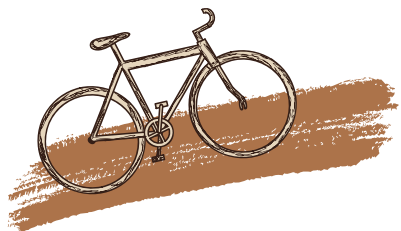




Bicicleta fermecată de Mihaela Coșescu

Desenarea spațiului imaginar- Desenează cum crezi că arăta satul Zamferei

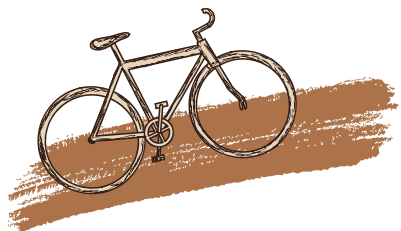




Bicicleta fermecată de Mihaela Coșescu

Cartea ta poștală- Te afli în locul unde
trăiește Zamfira. Scrie o carte poștală celor
dragii.

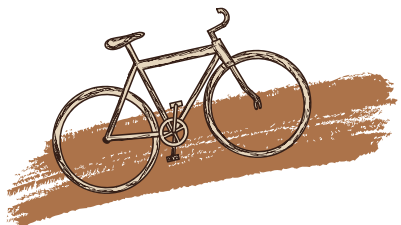




Bicicleta fermecată de Mihaela Coșescu

*Cartea ta poștală- Scrie o carte poștală în
care să îți pui o dorință.*





Bicicleta fermecată de Mihaela Coșescu

Caută și află informații despre elementele componente ale unei biciclete.

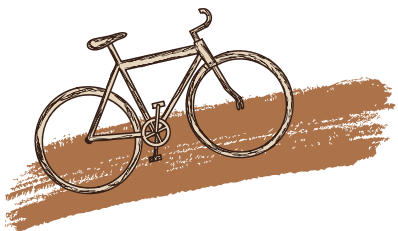


Profesori: Liliana Mursa și Mihaela Negru

Cluster: HD - Brad

Aria de intervenție: Comprehensiune, vocabular





Bicicleta fermecată de Mihaela Coșescu

Scrive/ desenează ce crezi că a întâlnit Zamfira în drumul ei în timp ce...

pedala prin munți și printre cascade.

pedala printre nori și printre baloane
fermecate.

pedala prin mări și oceane.

pedala printre oameni.

pedala prin viitor.

pedala printre buburuze și fluturi.





Bicicleta fermecată de Mihaela Coșescu

Știrea zilei <https://bikewalk.ro/sporturile-cu-bicicleta-au-o-multime-de-avantaje/>
<https://ro.wikipedia.org/wiki/Biciclet%C4%83>
<https://freerider.ro/mag/istoria-bicicletei-inainte-de-bicicleta-asa-cum-o-stim-27326>

Știri despre istoria bicicletei

Știri despre muzeul bicicletei

Știri despre sporturi cu bicicleta





Știrea zilei

Bicicleta fermecată de Mihaela Coșescu

Știri despre șosete din zona mea

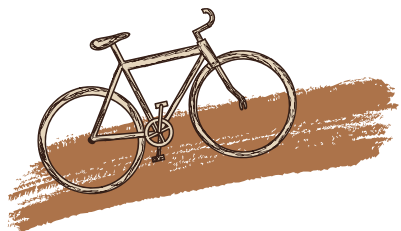
<https://ro.madeinrosiamontana.com/pages/history>

Știri despre șosete din țara mea



Desenează și scrie despre șosetele
lucrate de bunica ta





Relația întrebare- răspuns

ÎN TEXT

CHIAR ACOLO

GÂNDEȘTE ȘI CAUTĂ

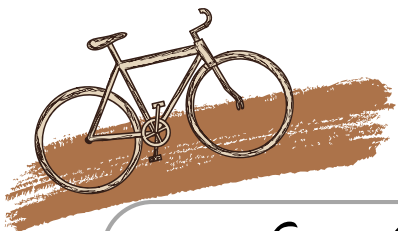
Bicicleta fermecată de Mihaela Coșescu

ÎN CAPUL TĂU

AUTORUL ȘI TU

DOAR TU

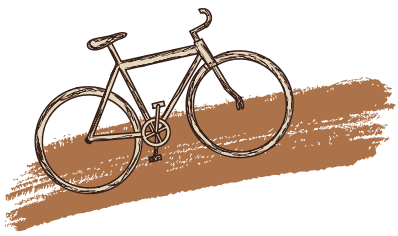




Bicicleta fermecată de Mihaela Coșescu

Storyboard - Scrie și reprezintă vizual șase momente importante din poveste.

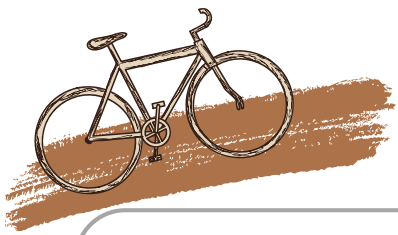




Bicicleta fermecată de Mihaela Coșescu

Storyboard - Reprezintă vizual cartea poștală pe care a trimis-o Zamfira Moșului

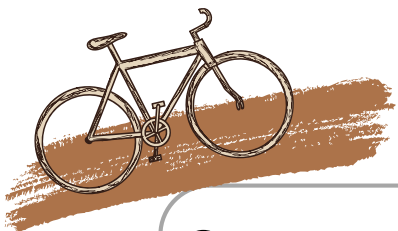




Bicicleta fermecată de Mihaela Coșescu

Exercițiu imaginativ- Imaginează-ți că un magazin vinde biciclete care te pot duce într-o călătorie prin viitor. Desenează bicicleta și scrie ce produse ai pune în coșul ei pentru această călătorie.





Bicicleta fermecată de Mihaela Coșescu

Continuă întrebările...

Care este.....

.....
.....
.....?

Oferă un exemplu
de.....

.....
.....?

Cum ai proceda în
situația.....

.....
.....?

Care sunt elementele
care diferentiază

.....
.....?

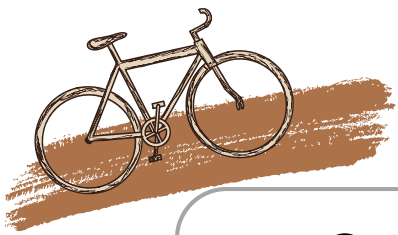
Ce s-ar întâmpla
dacă.....

.....
.....?

Explică cum

.....
.....
.....?





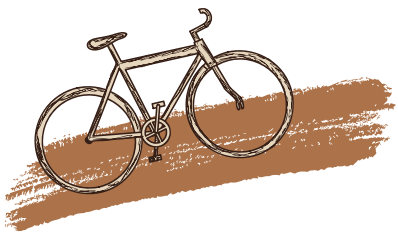
Bicicleta fermecată de Mihaela Coșescu

Citesc, deci gândesc...



Întrebare			
Comentariu			
Predicție			
Conexiune			





Bicicleta fermecată de Mihaela Coșescu

Drumul/ Stațiile Zamfirei cu bicicleta.



- 1..... *Ulita casei sale*
- 2.....
- 3.....
- 4.....
- 5.....
- 6.....
- 7.....
- 8.....
- 9.....
- 10.....
- 11.....
-

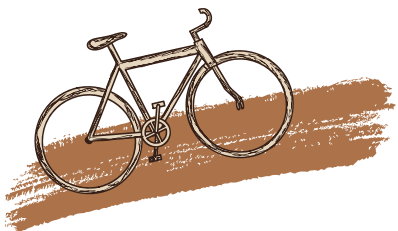




Bicicleta fermecată de Mihaela Coșescu

*Bicicleta în lume - Caută informații și marchează pe hartă locațiile unde se
circulă foarte mult cu bicicleta.*





Bicicleta fermecată de Mihaela Coșescu

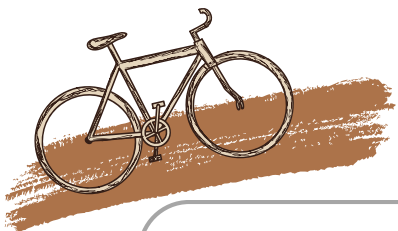
Interogarea autorului

Imaginează-ți că
autoarea textului este
prezentă.

Adresează-i
întrebări prin care poți
să afli și alte lucruri
despre text.

De exemplu:
De ce acțiunea se
petrece într-un sat din
România?





Bicicleta fermecată de Mihaela Coșescu

Citesc și reflectez...

OBSERV...

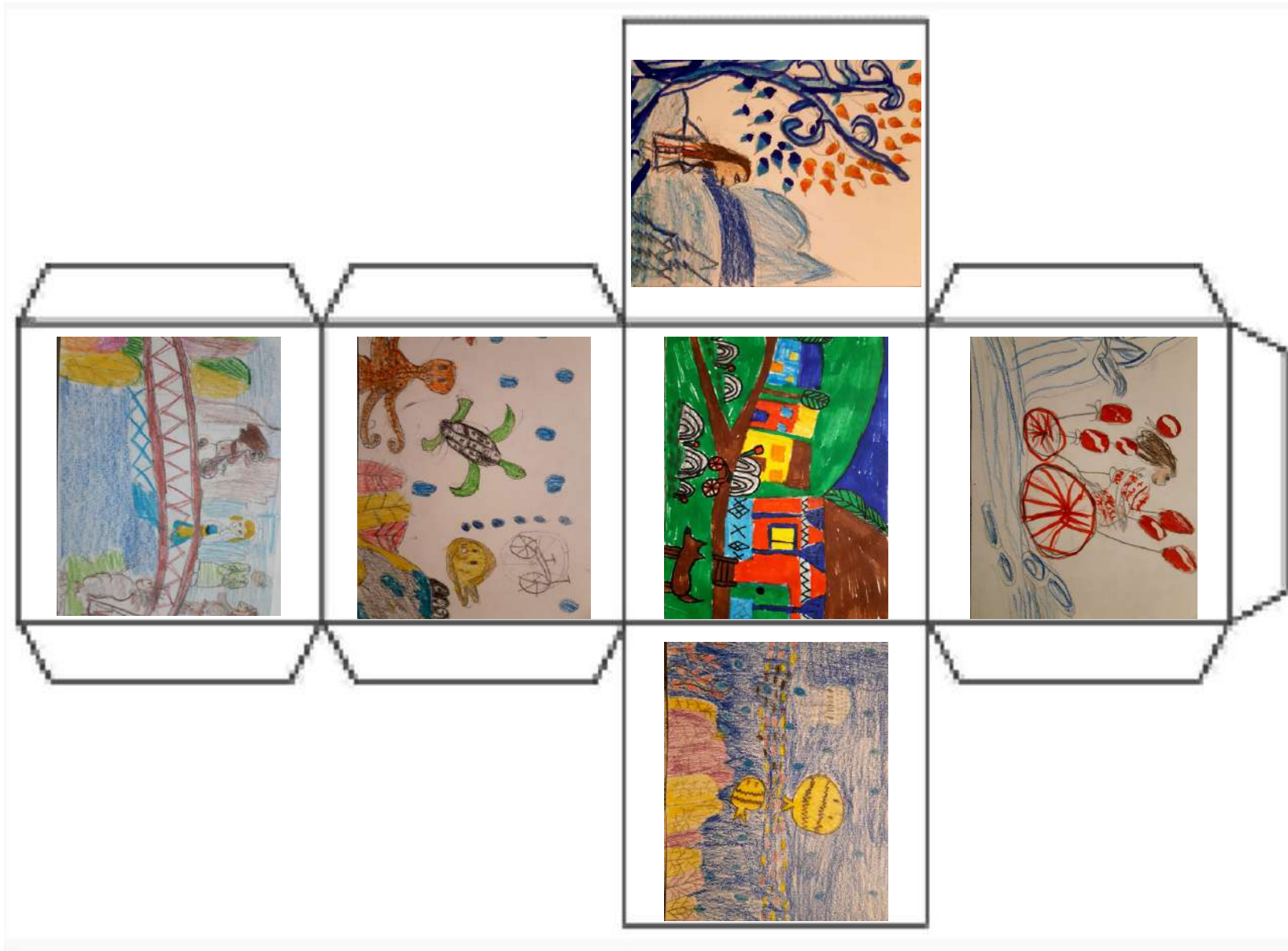
ÎNTELEG...

SIMT...

ÎMI
IMAGINEZ...



Zar inițiator de conversații

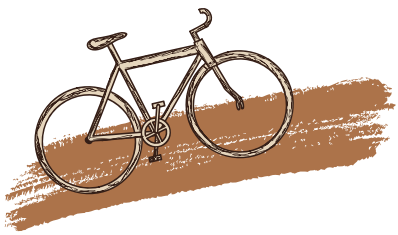


Profesori: Liliana Mursa și Mihaela Negru

Cluster: HD - Brad

Aria de intervenție: Comprehensiune, fluență

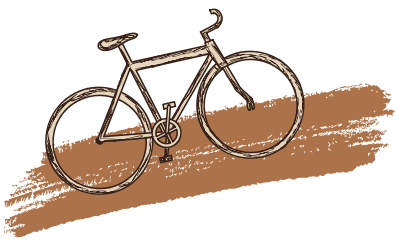




Bicicleta fermecată de Mihaela Coșescu

Realizează un desen care să illustreze o bicicletă inventată de tine folosind materiale neobișnuite.
Descri-o în 10-15 rânduri.





Bicicleta fermecată de Mihaela Coșescu

Banca de cuvinte

Schimbă poziția adjectivului față de substantivul pe care îl însoțește.

- biciclete roșii - roșiile biciclete
- coș mic -
- șosete groase -
- orașe mari -
- oameni minunați -
- fulgi argintii -
- bicicleta veche -

Adaugă fiecărui substantiv dat câte două adjective.

- minunatele cântece străbune
-bicicletă.....
-șosete.....
-frunte.....
-sătean.....
-lumânare.....
-ilic.....
-baloane.....

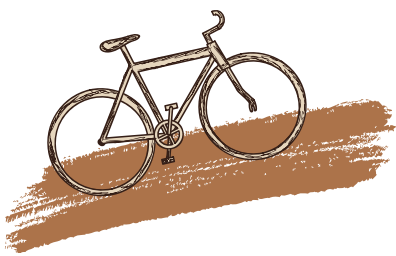
3. Alege forma corectă: **ia** și **i-a**.

- Cartea poștalăfost adusă de vânt.
- Spiridușul venea săcartea poștală.
- Zamfira.....bicicleta si pornește la drum.
- Femeiadăruit o bicicletă.
- Zamfiraspus musafirei să intre în casă.
- În drumul ei,salutat pe oameni.
- Zamfiraopincile în picioare.

Continuă urmărind modelul:

- roată - roți - roțile
- dar -
- oaie -
- picior -
- cizmă -
- șosetă -
- pereche -





Bicicleta fermecată

de Mihaela Coșescu

Banca de cuvinte

Alcătuiește enunțuri în care cuvântul **împleți** să aibă sens diferit față de cel din text.

Înlocuiește expresiile date cu altele potrivite:

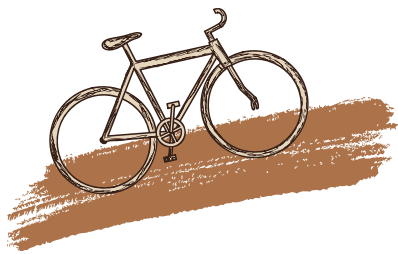
- a sta pe gânduri - a se gândi, a reflecta
- a băga de seamă -
- a o lua la sănătoasa -
- a împleți din picioare -
- a călca pe cineva pe coadă -
- a se lua la hartă -
- a se culcuși -

Găsește familia de cuvinte pentru cuvintele **a împleți** și **a locui**.

Cine face acțiunile?

-împletea.
-pedala.
-aduce.
-înfloresc.
-strălucesc.
-se topește.
-dăruiește.





Bicicleta fermecată

de Mihaela Coșescu

Banca de cuvinte

Scrie cinci întrebări la care ai vrea să-ți răspundă Zamfira.



Scrie câteva situații în care ai mulțumit cuiva, oferind un obiect.



Scrie un text, de 10-15 propoziții, povestind prin ce locuri ai vrea să te poarte bicicleta fermecată.

.....

.....

.....

.....

.....

.....

.....

.....

.....

.....

.....

.....

.....

.....

.....

.....

.....

.....

.....

.....

.....

.....





Bicicleta fermecată de Mihaela Coșescu

Aplic ce învăț

Redactează o invitație la deschiderea
Expoziției anuale de biciclete.

Zamfira pedală printre oameni. De unde crezi că
provineau aceștia?

.....

.....

.....

.....

.....

.....

.....

.....

.....

.....

.....

.....

.....

.....

.....

.....

.....

.....

.....

.....

.....

.....

